



BELBEEF



Nouvelle campagne de promotion de la viande bovine belge

La campagne de promotion proposée à la télévision, online et dans les points de vente durant le mois de février relative au label Belbeef ne vous aura pas échappée. Cette campagne met l'accent sur les atouts de cette filière belge de viande de bœuf.

L. Servais, awé asbl



Pour la première fois, l'ensemble de la filière a accepté un rassemblement des exigences communes sous une même bannière (Belbeef) et garantit l'origine belge de la viande.

L'a.s.b.l. Belbeef, fondée en 1995, offre un système de certification complet pour la viande bovine belge, qui comprend tous les maillons de la production de viande bovine belge (« de la fourche à la fourchette ») et qui compile toutes les exigences communes des différents acheteurs. L'intention était également de rationaliser le nombre de contrôles, le nombre d'analyses et les coûts y afférents pour les agriculteurs.

Une banque de données accessible à tous les participants reprend toutes les données des différents maillons (résultats d'analyse, des rapports de contrôle, données relatives) garantissant une transparence absolue et une traçabilité directe et instantanée.

Belbeef garantit, qu'il s'agit d'une viande d'origine belge (élevage, abattage, grossiste) de qualité (critères légaux + extralégaux).

Jusqu'ici les distributeurs avaient opté pour la carte de la concurrence entre eux et le seul objectif était de se démarquer les uns des autres. Belbeef innove en ce sens que pour la première fois, l'ensemble de la filière a accepté un rassemblement des exigences communes sous la bannière « Belbeef ».

Cela permet de mieux faire connaître au consommateur tous les « plus » qui sont dans le cahier des charges de Belbeef. Si le consommateur identifie le produit, il pourra aussi faire évoluer ce produit

vers plus de durabilité avec une juste rémunération des surcoûts de l'éleveur en début de chaîne.

Les distributeurs suivants optent pour le standard Belbeef : Carrefour, Colruyt, Cora, Delhaize, Lidl, Match, Spar ainsi que des bouchers indépendants. Chaque distributeur conserve ses propres spécificités et ajoute à ce cahier des charges ses propres critères pour le choix des carcasses.

Les organismes de promotion pour la Wallonie (APAQ-W) et pour la Flandre (VLAM) se chargent de la promotion de Belbeef vers le consommateur. Leur campagne nationale commune est entièrement financée par le secteur lui-même. La campagne dont le slogan est « **Belbeef. Bon boeuf garanti** » a été diffusée à partir du 1^{er} février, à la télévision, online et dans les points de vente. Un plan de campagne a été conçu pour la première année, avec une phase prévue par semestre. A l'issue de la première phase, la campagne sera réévaluée en profondeur et, au besoin, réorientée. L'objectif est de relancer également cette campagne en 2017 et en 2018.

Du matériel de promotion a également été réalisé, qui peut être utilisé dans les points de vente

Pour des informations complémentaires, consultez le site web belbeef.be.

L'a.s.b.l. Belbeef est une organisation interprofessionnelle, fondée en 1995, et constituée des divers maillons de la chaîne de la transformation de viande bovine.

Le 6 juin 2013, ses statuts ont été adaptés et sa structure élargie à tous les maillons nationaux concernés. Il s'agit de sept nouveaux membres à savoir :

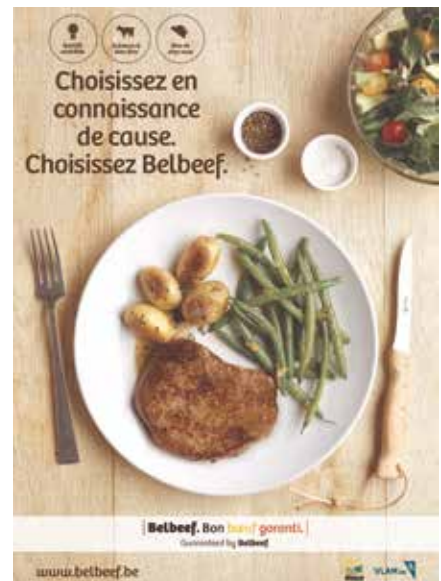
- FWA (Fédération Wallonne de l'Agriculture)
- APAQ-W (Agence Wallonne pour la Promotion d'une Agriculture de Qualité)
- APFACA (Association Professionnelle des Fabricants d'Aliments Composés pour Animaux)
- OVOCOM (Plateforme de concertation pour le secteur de l'alimentation animale, gestionnaire du standard FCA (Feed Chain Alliance Standard))
- FNCBV (Fédération Nationale de la Coopération Bétail et Viande)
- Codiplan (Gestionnaire du guide sectoriel pour la Production Primaire animale)
- FENAVIAN (Fédération des charcutiers)

La composition complète de l'Assemblée Générale est aujourd'hui la suivante: ABS, APAQ-W, COMEOS, BEMEFA, BOERENBOND, BUURTSUPER, CODIPLAN, FEBEV, FENAVIAN, FNCBV, FWA, FEDERATION DES BOUCHERS ET TRAITEURS BELGES, OVOCOM, VRV EN VVV.

Quelques chiffres :

Les nombre d'affiliés certifiés au 31.12.2015 sont les suivants:

- Eleveurs: 3.565
- Abattoirs: 18
- Grossistes: 27



Pour plus d'infos : www.belbeef.be



Belbeef. Bon bœuf garanti.